

7. Program Ramowy UE (2007-2013) Instrument RSFF

Dr Zygmunt Krasiński

**Krajowy Punkt Kontaktowy
Programów Badawczych UE
Instytut Podstawowych Problemów Techniki
Polskiej Akademii Nauk**

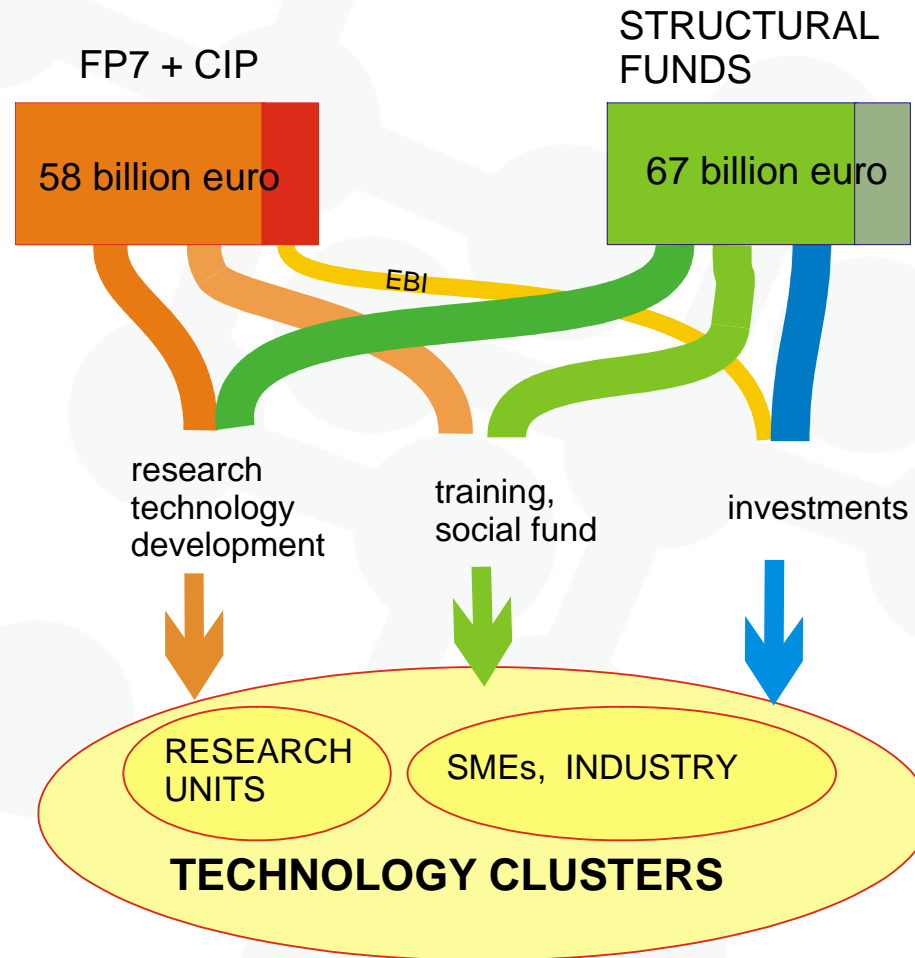


Plan prezentacji:

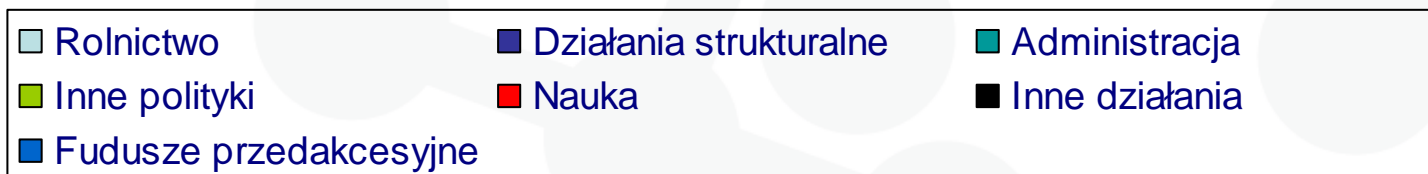
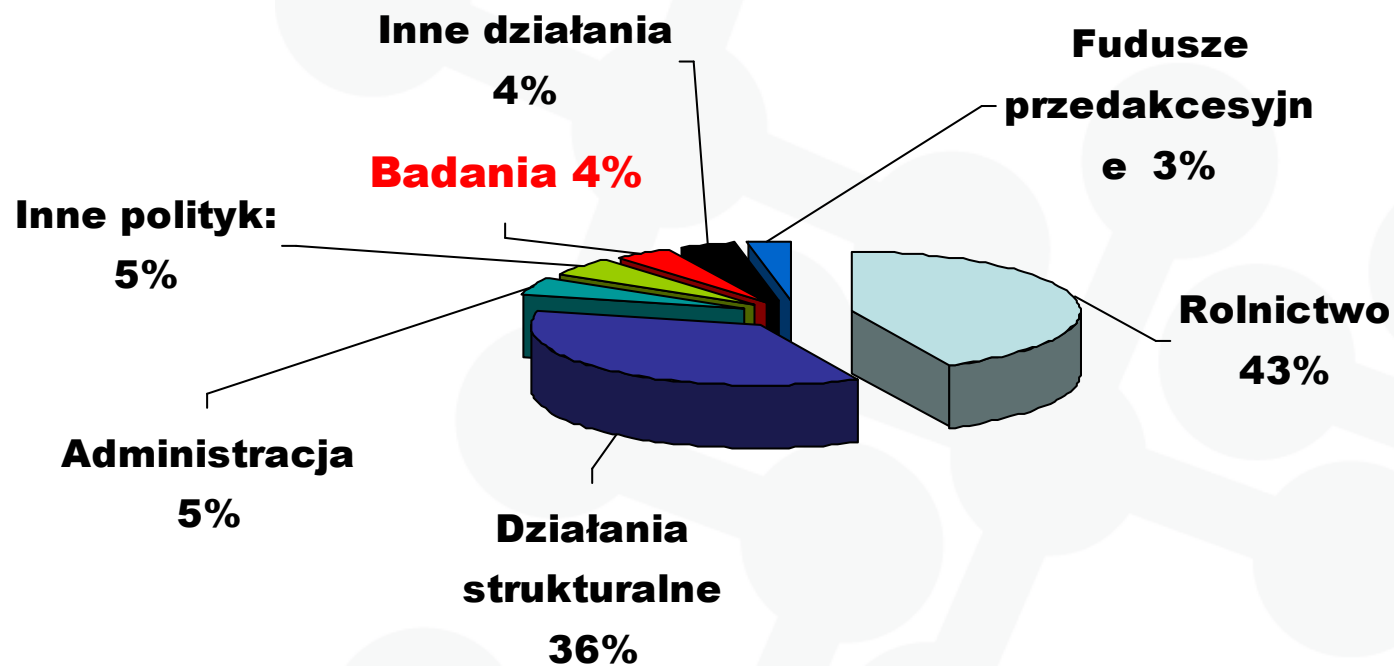
- 1. 7 Program Ramowy UE (2007-2013)**
- 2. Instrument RSFF**
- 3. Współpraca Krajowego Punktu Kontaktowego
PB UE i Europejskiego Banku Inwestycyjnego**



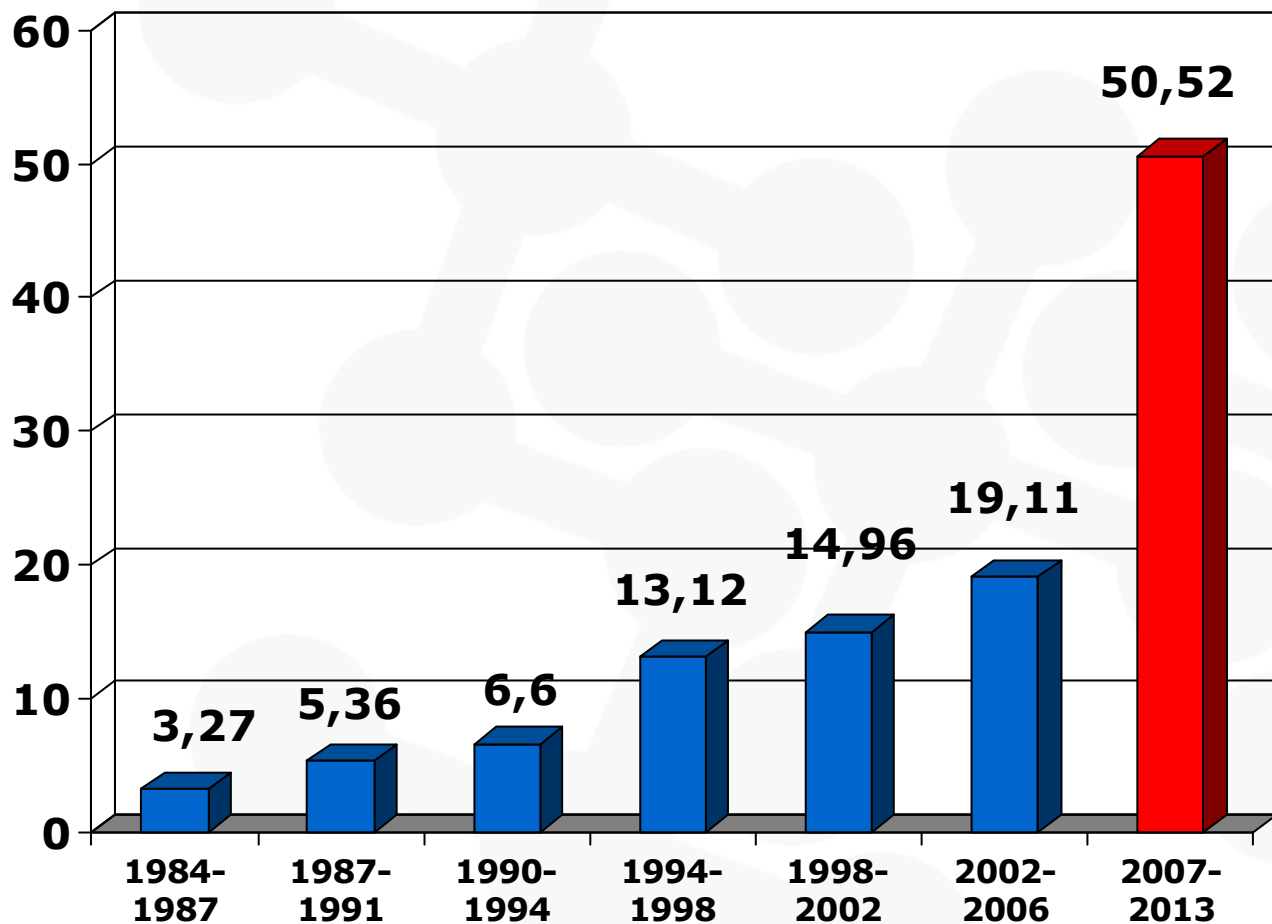
Synergia funduszy europejskich



Podział budżetu UE



Budżet Programów Ramowych w mld euro





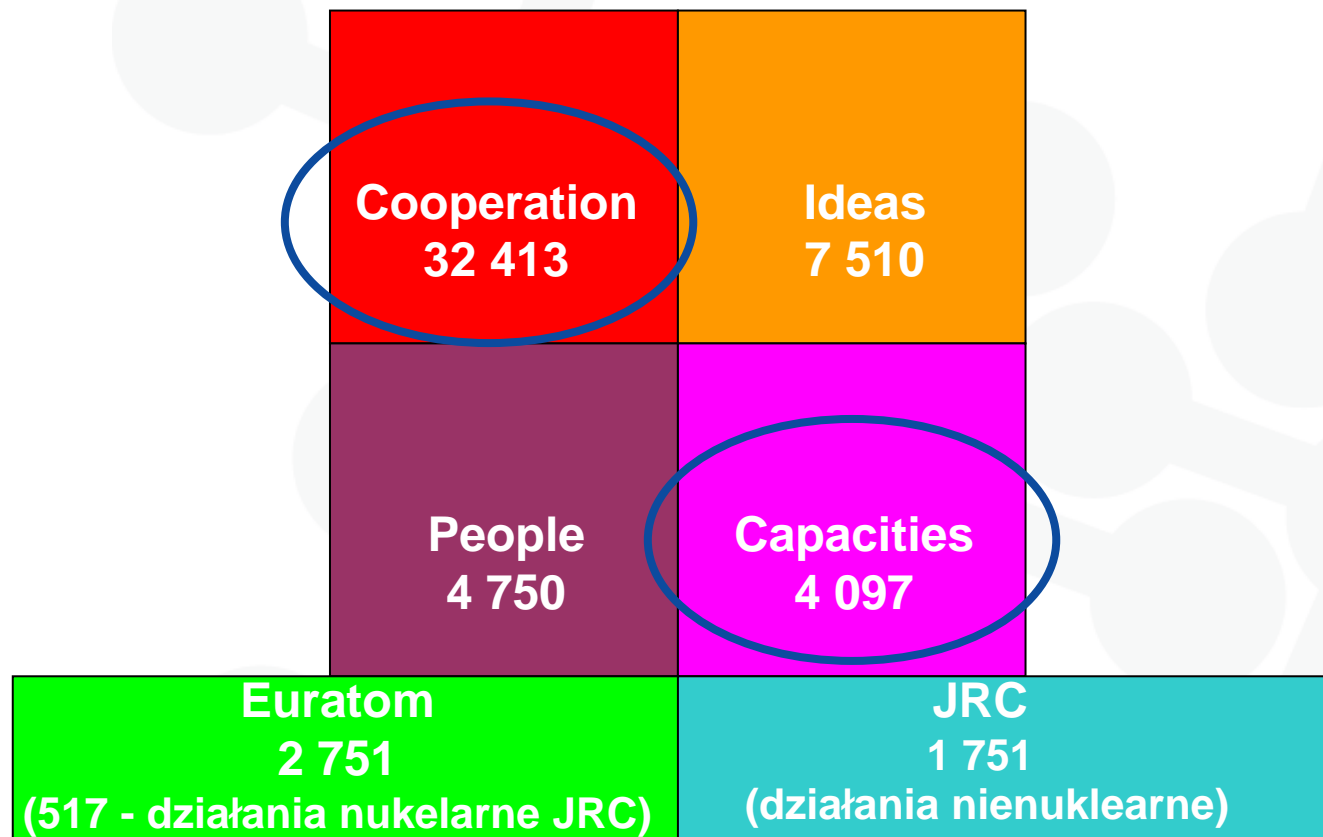
7 Program Ramowy UE (7PR)

Główny instrument finansowania badań i rozwoju technologicznego w Europie na lata 2007-2013

- **Wspieranie współpracy ponadnarodowej** na wszystkich płaszczyznach UE.
- **Zwiększenie dynamizmu, kreatywności i doskonałości europejskich badań naukowych** w pionierskich dziedzinach wiedzy (naukowcy w sposób niezależny i odpowiedzialny określają główne tematy badań).
- **Wzmacnianie kadry naukowej** poprzez zapewnienie lepszej edukacji i szkoleń, łatwiejszego dostępu do potencjału badawczego oraz uznania dla zawodu naukowca. Zwiększenie udziału kobiet w badaniach naukowych.
- **Zintensyfikowanie dialogu między światem nauki i społeczeństwem** celem zwiększenia społecznego zaufania do badań naukowych.
- **Wspieranie naukowców** rozpoczynających karierę zawodową.
- **Wspieranie szerokiego stosowania rezultatów i rozpowszechniania wiedzy** uzyskanej w wyniku działalności badawczej finansowanej ze środków publicznych.



7PR: Struktura i budżet



53 272 mld euro

(Decyzja Parlamentu Europejskiego i Rady z dnia 18 grudnia 2006r.)



Program szczegółowy COOPERATION

Wspieranie ponadnarodowej współpracy naukowo-badawczej w dziesięciu wybranych tematach

1. Zdrowie
2. Żywność, rolnictwo, leśnictwo, rybołówstwo i biotechnologia
3. Technologie Informacyjne i komunikacyjne (ICT)
4. Nanowiedza, nanotechnologie, materiały i nowe technologie produkcji
5. Energia
6. Środowisko (w tym zmiany klimatu)
7. Transport (w tym aeronautyka)
8. Nauki społeczno-ekonomiczne i humanistyczne
9. Przestrzeń kosmiczna
10. Bezpieczeństwo



COOPERATION: Typy projektów

- **Projekty współpracy (CP - Collaborative Projects)**
projekty badawczo-wdrożeniowe realizowane przez konsorcja z uczestnikami z różnych państw, mające na celu stworzenie nowej wiedzy, nowych technologii, produktów i wykorzystanie wspólnych zasobów przeznaczonych na badania (WorkProgram):
 - projekty małej i średniej skali (np. 1-4 mln euro, 5-10 partnerów, 2-3 lata)
 - projekty dużej skali (np. 4-25 mln euro, 10-20 partnerów, 3-5 lat)
- **Sieci doskonałości (NoE - Networks of Excellence)**
wsparcie wspólnego programu działań, wdrażanego przez wiele organizacji badawczych łączących swoje działania w danej dziedzinie.
- **Działania koordynacyjne i wspierające (CSA-CA, CSA-SA Coordination/ Support Actions)**
wsparcie dla działań mających na celu koordynację i wspomaganie działań i polityk badawczych (tworzenie sieci, wymiany, międzynarodowy dostęp do infrastruktury badawczych, prace studyjne, konferencje itd.).





Wspólne Inicjatywy Technologiczne -Platformy Technologiczne-

Cele:

- Budowa partnerstwa publiczno-prywatnego w dziedzinach najistotniejszych dla społeczeństwa i gospodarki europejskiej, gdzie niezbędna jest współpraca nauki, przemysłu i władz politycznych.
- Koordynacja badań odpowiadających na zapotrzebowanie przemysłu.
- Wzrost konkurencyjności europejskiej gospodarki.

WIT – na bazie Europejskich Platform Technologicznych (ETP):

- W ograniczonej liczbie obszarów tematycznych sformułowanie Strategicznych Agend Badawczych (SRA).
- Budowa WIT tam, gdzie tradycyjne mechanizmy nie są wystarczające.



Wspólne Inicjatywy Technologiczne -Platformy Technologiczne-

**Wodór
i ogniwa paliwowe**

**Bezpieczeństwo
środowiska
naturalnego - Globalny
monitoring**

**Aeronautyka
i transport powietrzny**

Leki Innowacyjne

**Oczekiwania związane
z
osiągnięciami
nanoelektroniki**

**Embedded systems
(ICT)**

*Będą dołączane
nowe inicjatywy...*



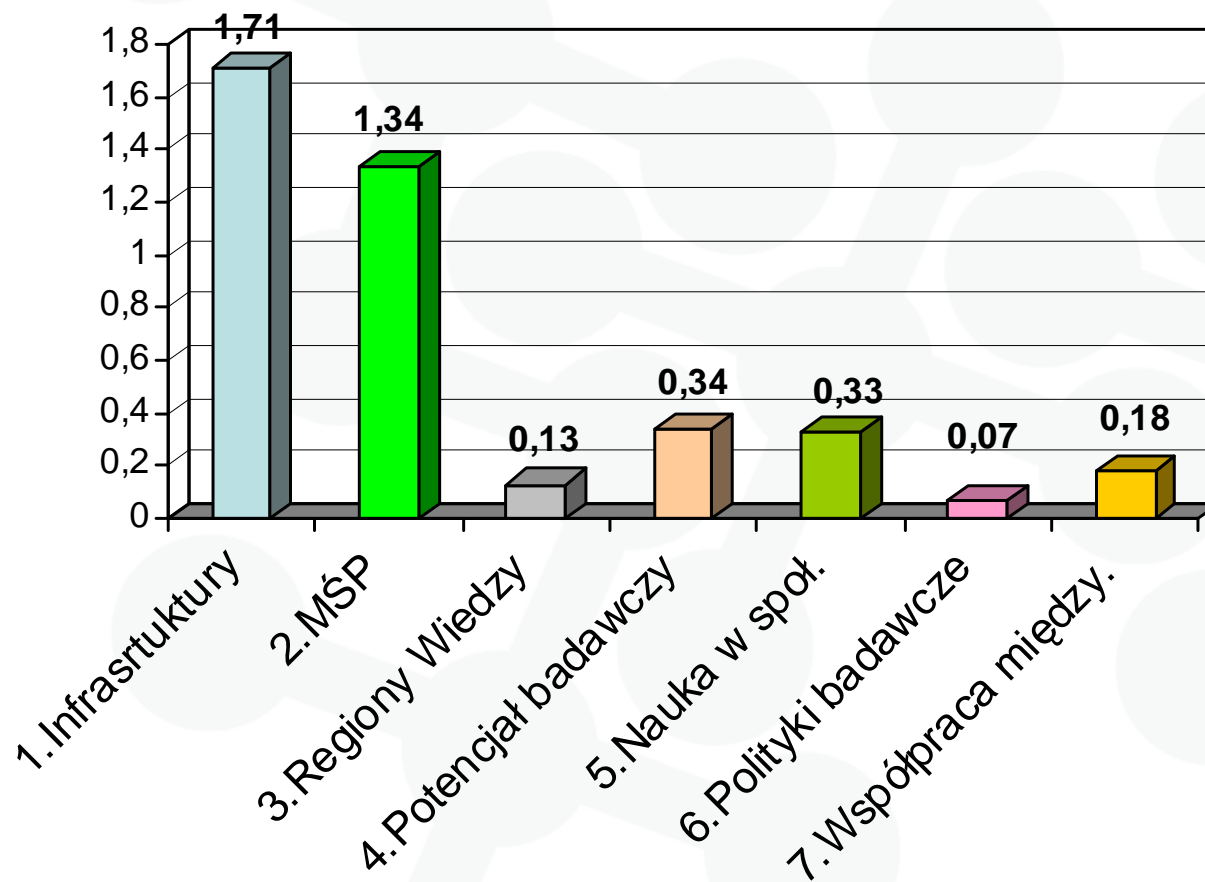
Program szczegółowy CAPACITIES

Pomoc w spójnym kształtowaniu polityki w dziedzinie badań naukowych

1. Infrastruktury badawcze
2. Badania na rzecz MŚP
3. Regiony wiedzy
4. Potencjał badawczy
5. Nauka w społeczeństwie
6. Spójny rozwój polityk badawczych
7. Działania w zakresie współpracy międzynarodowej



CAPACITIES: Budżet w mld euro



CAPACITIES

Infrastruktury badawcze

➤ **Ponadnarodowy dostęp do infrastruktur** to okazja do przeprowadzenia badań w najlepszych ośrodkach

Naukowcy mają zapewnione bezpłatne przeprowadzenie badań w różnego typu infrastrukturach (biblioteki, kolekcje) oraz pokrycie kosztów podróży i pobytu.

Możliwe są także usługi zdalne: dostęp elektroniczny, udostępnianie próbek, analiza nadesłanych próbek.

infrastruktury finansowane przez 6PR:
<http://cordis.europa.eu/infrastructures/projects.htm>

➤ **Wspieranie rozwoju e-infrastruktury** (*digital repositories, grids, GEANT*)

➤ **Prace projektowe**

➤ **Budowa nowych infrastruktur** (z listy ESFRI):

<http://cordis.europa.eu/esfri/roadmap.htm>)



Wysokość dofinansowania KE (1)

- **Działania badawczo-rozwojowe lub innowacyjne - do 50%**
badania skierowane na zdobycie nowej wiedzy, która będzie wykorzystana w celu rozwoju nowych produktów, procesów lub usług lub też doprowadzi do znaczącej poprawy istniejących produktów, procesów lub usług
ale dla organów publicznych o charakterze niezarobkowym, szkół średnich i wyższych, organizacji badawczych i MŚP do 75%
- **Działania demonstracyjne – do 50%**
działania związane ze sprawdzeniem w badaniach przemysłowych nowych lub poprawionych produktów, procesów lub usług, włącznie z prototypami, jeśli nie mogą być one bezpośrednio skomercjalizowane



Wysokość dofinansowania KE (2)

➤ Inne działania – do 100%

- zarządzanie konsorcjum;
- upowszechnianie wiedzy (np. stworzenie strony internetowej, prezentacja projektu podczas konferencji, publikacje);
- koordynacja, sieci współpracy (np. organizacja spotkań, seminariów, koszty podróży dot. koordynacji i rozwoju współpracy);
- ochrona i zarządzanie prawami własności intelektualnej;
- badania dot. społeczno-ekonomicznych oddziaływań wyników;
- działania szkoleniowe.

Akcje koordynacyjne i wspierające – do 100%

Badania pionierskie (program Pomysły) – do 100%

Projekty badawczo-szkoleniowe Marii Curie (program Ludzie) – do 100%.



Idea RSFF



Nowy innowacyjny instrument implementowany wspólnie przez

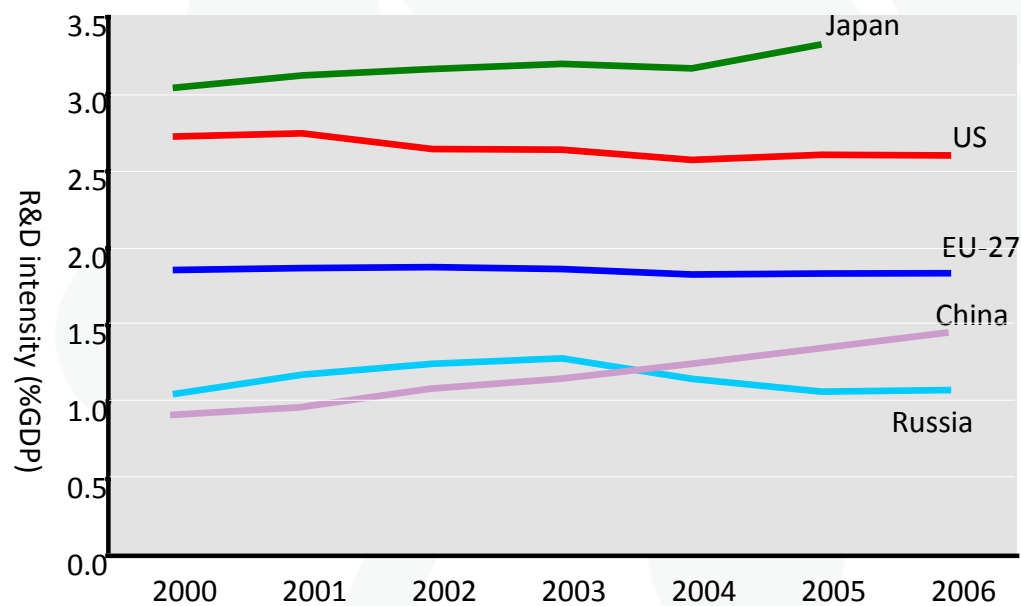
Komisję Europejską i Europejski Bank Inwestycyjny

- wykorzystuje środki wspólnotowe w ramach 7PR do zwiększenia wolumenu **kredytów o wyższym poziomie ryzyka**, udzielanych na realizację projektów w obszarze B+R+I
- bazuje na zasadzie **podziału ryzyka kredytowego** między KE i EBI
- Wkład KE na dodatkowe **rezerwy tworzone** przy udzielaniu kredytów/gwarancji



Przesłanki polityczno-ekonomiczne

	R&D investment (%GDP)	R&D funded by private sector (%)
EU-27	1.8	55
US	2.6	64
Japan	3.3	75
China	1.4	65



Cele

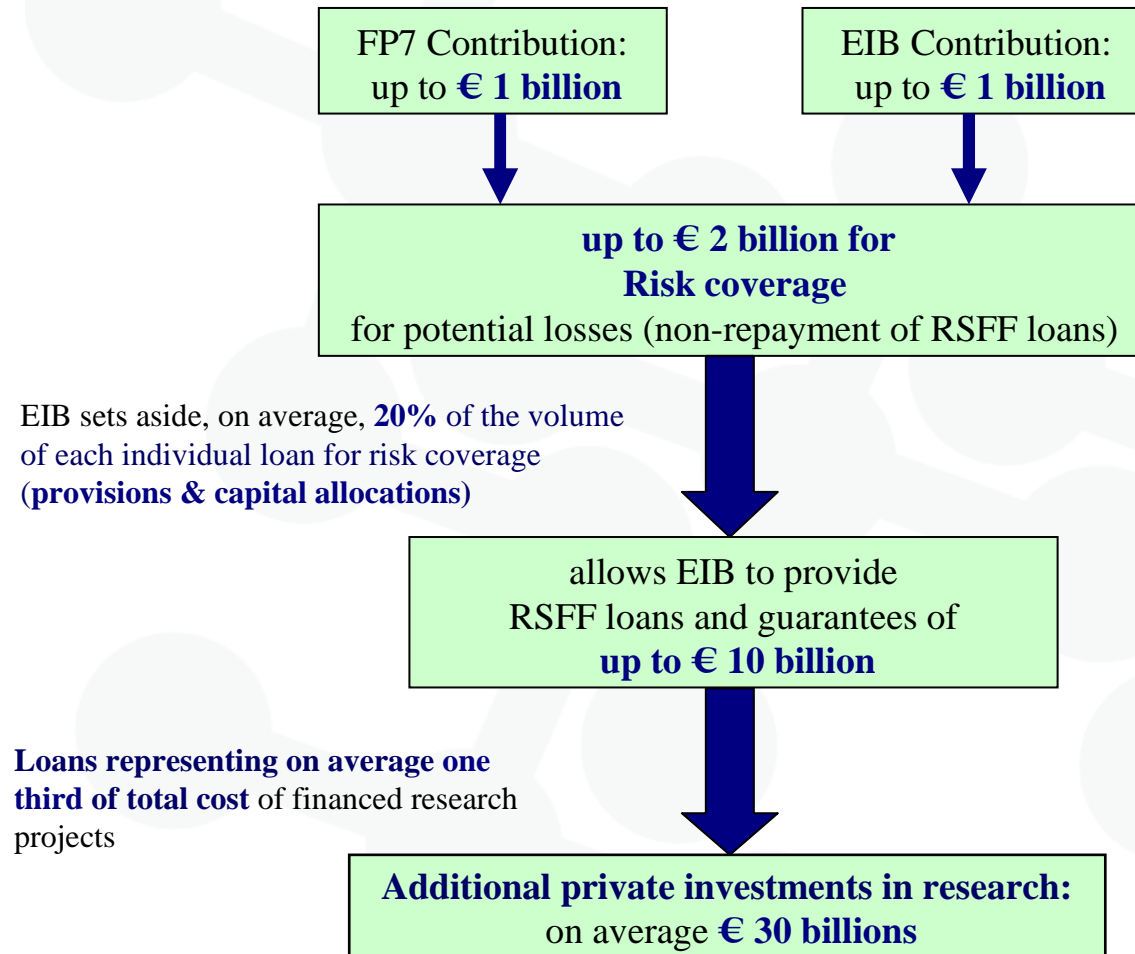
Zwiększenie dostępu do **kredytów i gwarancji** na finansowanie projektów wysokiego ryzyka w sferze B+R, zgodnych z celami **7PR**

Program Współpraca

Program Możliwości (Infrastruktura badawcza)



Mechanizm działania RSFF: Podział ryzyka KE/EBI i Efekt dźwigni finansowej



Charakterystyka instrumentu

- „Innovative loans for innovative ideas”
- uzupełnienie do grantów w 7PR, dodatkowy mechanizm ulepszający dostęp do **kredytów i gwarancji** na finansowanie projektów wysokiego ryzyka w sferze B+R, zgodnych z celami 7PR
- kredyty średnio- i długoterminowe
- Do **50%** wartości budżetu projektu
- Cena kredytu – zgodnie z oceną profilu kredytowego beneficjenta
- Nie ma potrzeby posiadania ratingu kredytowego
- **Koszty kwalifikowalne** – środki trwałe, wynagrodzenia, IPR



Przykład 1

Financing solar power

→ using indigenous renewable energy
to contribute to combat climate change



- **Solucar Solar Thermal Power project :**
Europe's first commercially operating power station using the sun's energy, in west of Seville (Spain)
- **€50-million RSFF loan** to further develop a large scale application of Concentrating Solar Power (CSP) technology, generating electricity without greenhouse-gas emissions
- Field of mirrors to concentrate solar radiation on a thermal receiver

www.solucar.es



Przykład 2

Innovative anticancer treatments
→ helping bring 4 cancer drugs to the market



PharmaMar: Spain's leading biotech company dedicated to developing **innovative anticancer treatments from marine origin**

- Biopharmaceutical research & development in the areas of oncology and orphan diseases
- Different forms of cancer targetted, including rare cancers
- **30-million RSFF loan**

www.pharmamar.com



Przykład 3

Cleaner engines
→ improving energy efficiency



- **AVL:** Austrian family-owned specialist with strong reputation for producing fuel-saving technologies for **powertrain** systems
- Offers research and development support to many major car manufacturers worldwide.
- **€30-million RSFF loan** to help AVL extend powertrain R&D and research in the areas of hydrogen fuel-cell technology, nanocomposites and engine technologies

www.avl.com



Polska

23.03.2007

Warszawa, Sejm

**Wspólna Inicjatywa Technologiczna dla Czystego
Węgla**

**Instrumenty finansowania UE wspierające rozwój
inicjatyw technologicznych**

Organizator: KPK i EBI



Polska

17-18.03.2008

Kraków, Katowice

Clean Coal Technology Conference

Organizator: KPK, PE

MŚ, MG, AGH, UŚL





Polska

20.06.2008

Warszawa

Kongres Polskich Platform Technologicznych

Organizator: KPK, MG



Polska

06.11.2008

Warszawa

**Finansowanie badań, rozwoju i innowacji - kluczem
do przyszłości**

**Organizator: KPK
EBI**



Directorate B – « European Research Area: Research
programmes and capacities »
Unit B.04 – « Regions of Knowledge and
Research Potential »

– RSFF Sector

- **Jean-David MALO, Head of Unit, (02 299 38 42)**
- Martin KOCH
- Marie-Cécile ROUILLON

http://ec.europa.eu/invest-in-research/funding/funding02_en.htm



Directorate for Operations in the European Union and Candidate Countries

Division: Action for Growth Instruments

- Innovation 2010 Initiative (i2i)
 - Heinz OLBERS
 - Pavla RANDOVA : + 352 4379 7307
RDI@eib.org

<http://www.eib.org/rsff>





Language

[Site map](#) | [FAQ](#) |

[Advanced search](#)



[ABOUT](#)

[PRODUCTS](#)

[PROJECTS](#)

[CAPITAL MARKETS](#)

[INFOCENTRE](#)



Loans

• [Individual Loans](#)

• [Intermediated Loans](#)

• [Special Instruments](#)

• [Risk Sharing Finance Facility \(RSFF\)](#)

• [How RSFF works](#)

• [What can be financed?](#)

• [Who can benefit from RSFF financing?](#)

• [What financing products are available?](#)

• [How to apply](#)

• [Structured Finance Facility](#)

• [Technical Assistance](#)

• [Guarantees](#)

Risk Sharing Finance Facility (RSFF)

Objectives of RSFF

Investment in Research, Development and Innovation (RDI) has been identified as a key factor to improve competitiveness and ensure long term economic growth and employment in Europe. Under the Lisbon Strategy established in 2000, Europe has set itself the goal to become the most competitive and dynamic knowledge-based economy in the world.

Finding private funding sources for RDI projects can be difficult due to their nature:

- complex products and technologies
- unproven markets
- intangible assets
- information difficult to evaluate by the financial sector.

The European Commission and the European Investment Bank (EIB) have joined forces to set up the Risk Sharing Finance Facility (RSFF). RSFF is an innovative scheme to improve access to debt financing for private companies or public institutions promoting activities in the field of:

- Research, Technological Development Demonstration, and
- Innovation investments.
- RSFF is built on the principle of credit risk sharing between the European Community and the EIB and extends therefore the ability of the Bank to provide loans or guarantees with a low and sub-investment grade risk profile (involving financial risks above those normally

Display in:

▸ [E-mail](#)

▸ [Print](#)

Focus

▸ [Innovation](#)

▸ [Risk Sharing Finance Facility - Frequently Asked Questions](#)

Więcej informacji

- **Krajowy Punkt Kontaktowy**
<http://www.kpk.gov.pl>
- **Siódmy Program Ramowy**
http://cordis.europa.eu/fp7/home_en.html
<http://ec.europa.eu/research/fp7>
- **Konkursy**
<http://cordis.europa.eu/fp7/dc/index.cfm?fuseaction=UserSite.FP7CallsPage>
- **Wysyłanie zapytań do KE**
<http://ec.europa.eu/research/enquiries>
- **Baza ekspertów 7PR**
<https://cordis.europa.eu/emmp7/index.cfm?fuseaction=wel.welcome>



Dziękuję za uwagę!

Osoby do kontaktu:

Zygmunt Krasieński
zygmunt.krasinski@kpk.gov.pl

Katarzyna Walczyk-Matuszyk
katarzyna.walczyk@kpk.gov.pl

**Krajowy Punkt Kontaktowy
Programów Badawczych UE**

Instytut Podstawowych Problemów Techniki
Polskiej Akademii Nauk

ul. Żwirki i Wigury 81
02-091 Warszawa

tel: 0 22 828 74 83

fax: 0 22 828 53 70

e-mail: kpk@kpk.gov.pl

